

せせらぎ

2022年4月



NO.390

滋賀県勤労者山岳連盟

湖南岳友会



目次

● 表紙と表示からのメッセージ	F.G	P1
● リレーエッセイ〔私のひとりごと〕.	Y.M	P2
● 山行案内〔京～近江 花見山行〕.	K.S	P3
〔大御影山～三重嶽岳〕.	K.S	P4
● 2月山行記録	K.M	P5

今月の予定

- ◇ 4月3日(日) 京～近江 花見山行【〆切3月31日18時】
CL=K.S
- ◇ 4月17日(日) 大御影山～三重嶽岳【〆切4月10日】
CL=K.S SL=T.T (連盟で)
- 4月2日(土) 岳友会総会 草津市民交流プラザ中会議室 13時より

表紙からのメッセージ

アルハンブラ宮殿

アンダルシア地方の中心地グラナダにある。(グラナダとはザクロという意味) イスラムが開いたイベリア半島最後の王朝。ナスル王朝の王宮である。イスラム芸術の最高傑作と言われるアルハンブラ宮殿。城塞部分、王宮、宮殿、離宮の庭園と敷地内は大きく4つに分けられている。ナスル朝最後の王、ボアブディルはカトリックの両王(イザベラ：フェルナンド)に1492年に宮殿を明け渡しモア人は追放され名実ともに SPAIN が誕生します。

わたしのひとりごと

<お弁当復活>

2年前に息子が高校を卒業したことで、長女の中学入学から8年続いていたお弁当づくりが終了しました。

母は何もしない宣言！で卒業と同時に息子には晩御飯づくりも担当させて、仕事から帰るとご飯があるととても贅沢な生活に。

その気楽な生活も昨年4月に息子が就職で家を出たことで、わずか1年であっけなく終わりを迎え、残された大学生の娘と私。娘はなにもしないので食事担当は私に戻り、とりあえず簡単な副菜をたくさん作り置きすることに。

それからお弁当も復活。ほぼ毎日、変わらぬメニューですが、あるものを詰めるだけのお弁当作りを続けております。

4月に就職する娘は、就職後もお弁当が欲しいとっておりますので、しばらくは2人分、作り続けることになりそうです。



Y.M

京から近江へお花見山行



CL K.S

室町幕府 12 代将軍・足利義晴が「東山慈照寺上の山」に築いた城と言われる中尾城跡
そこから3つの滝を訪れますが ここは地元の方に教わった裏ルート。
まあ滝と言えば滝なんですが・・・そこから北東斜面を登ってポンと大文字山頂へ。
銀閣寺の裏山は深く静かで 小さな沢を行ったり来たり。秋もすごくいい雰囲気です。
如意ヶ岳には寄らず「如意越」を経て近江へ下ります。
長等山テラスからのびわ湖は圧巻です お楽しみに！
朝の静かな哲学の道の桜と皇子山公園の桜 両方を楽しみましょう。

・日 程 4月3日(日)

・集 合 JR山科駅 改札前広場 8:00

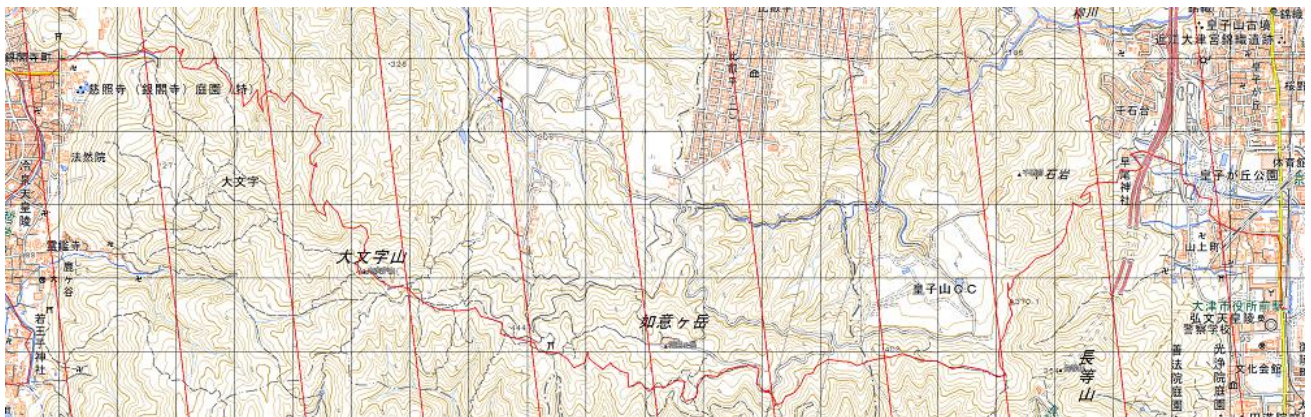
・行 程 JR各駅⇒JR山科駅⇒地下鉄東西線に乗車

蹴上駅→【哲学の道】→銀閣寺→中尾城跡→中尾の滝→

一の滝→幻の滝→大文字山(昼食)→如意越→長等山→

長等山テラス→皇子山公園→京阪・大津京駅 (11.5^キ。歩行約6時間)

・申 込 3月31日(木) 18時までにK.Sへ



大御影山から三重嶽(さんじょうがだけ)

CL K.S

SL T.T

高島トレイル⑤になります。取りつきが悪く長距離になりますが ブナの森が美しいトレイルです。3月時点では残雪状態も林道状態も不明ですので 一応前回の記憶で案内しています(その時はピラデスト今津で前泊し早朝出発) もしかして河内谷林道が開通していれば落合に置車せずその先2^{キロ}走って駐車可能ですが 直前でなければわかりません。もしかしたら 大日尾根分岐あたりまでで撤退かも知れません。



・日 程 4月17日(日)

・集 合 野洲駅 6:10 米プラザ 6:40

・行 程 米プラザ⇒ピラデスト今津(約50^{キロ}) 下山地に配車後出発

平池登山口→P710分岐→【近江坂】→P850近江坂分岐→大御影山→

P840大日尾根分岐→【北尾根】→三重嶽→【南東尾根】→落合休憩舎

(17^{キロ} 歩行約9時間)

・申 込 4月10日(日) 18時までにCLとSL連名で



2022年2月山行記録

山行期間	山域・山名	例会 等	参加者数		プロ グ 掲載
			会員	会員 外	
2/8	竜ヶ岳		1	1	
2/9	比叡山		1		
2/11 ~ 12	上谷山		3	1	
2/11 ~ 12	蛇谷ヶ峰～武奈ヶ岳		2	1	
2/11	蛇谷ヶ峰		2		○
2/14	金剛山		1	1	○
2/20	比叡山		2		
2/22	綿向山		2		
2/25	天狗岳(北八ヶ岳)		1	1	
2/26	伊吹山		1	1	
2/26	赤坂山		1		
2/26	蛇谷ヶ峰		1		
2/27	蓼科山～麦草峠		1	1	
2/28	大比叡山		1	1	
2/28	八風峠～釈迦ヶ岳		1	1	

※ コース、人数等は、事前に提出された計画書に基づいて記載していますので、
実際とは異なる場合もあります。

近郊の三上山、音羽山などの個人山行は、通常は記載しません。

複数の月にまたがる山行は、両方の月に掲載しています。